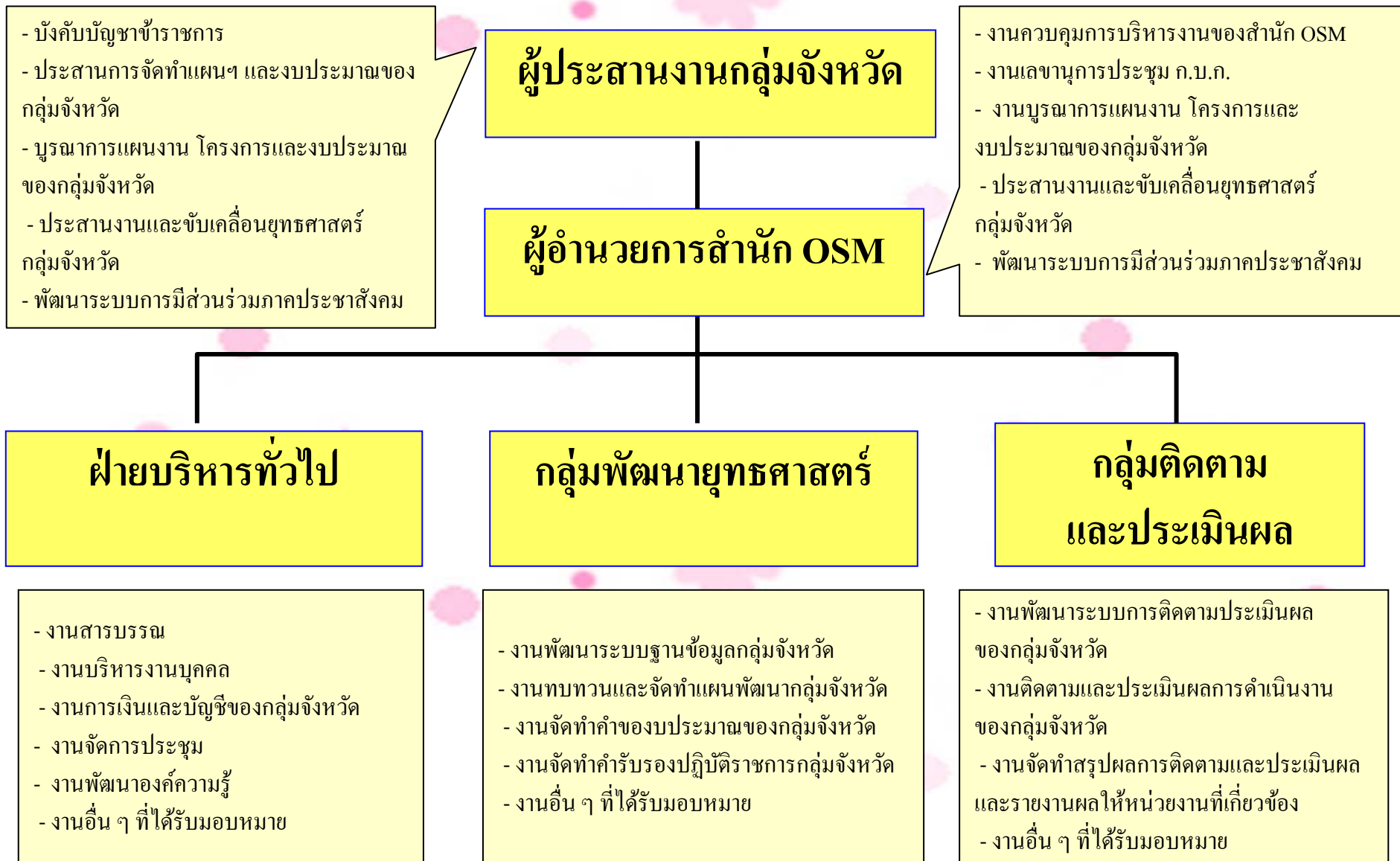


หน้าที่ของสำนักงานบริหารยุทธศาสตร์กลุ่มจังหวัด



หน้าที่ของสำนักงานบริหารยุทธศาสตร์กลุ่มจังหวัด (OSM)

ฝ่ายบริหารงานทั่วไป	กลุ่มพัฒนายุทธศาสตร์	กลุ่มติดตามและประเมินผล
<ul style="list-style-type: none">• งานสารบรรณ<ul style="list-style-type: none">- จัดทำทะเบียนรับ – ส่ง หนังสือ- จัดทำทะเบียนควบคุมประกาศ/คำสั่ง- จัดเก็บรักษาและทำลายเอกสารทางราชการ• งานบริหารงานบุคคล<ul style="list-style-type: none">- ควบคุมการลงเวลาปฏิบัติราชการของข้าราชการประจำสำนัก OSM- ควบคุมวันลา กิจ ลาป่วยของข้าราชการ- จัดทำระบบฐานข้อมูลบุคลากร- พัฒนาระบบงานด้าน IT• งานการเงินและบัญชี<ul style="list-style-type: none">- ควบคุมการเบิกจ่ายงบประมาณของกลุ่มจังหวัดในระบบ GFMS- จัดซื้อจัดจ้างตามระเบียบพัสดุฯ- งานควบคุมทะเบียนวัสดุครุภัณฑ์ของสำนัก OSM	<ul style="list-style-type: none">• งานจัดทำระบบฐานข้อมูล<ul style="list-style-type: none">- จัดทำระบบฐานข้อมูลด้านเศรษฐกิจสังคม ฯลฯ- วิเคราะห์ข้อมูลเพื่อเสนอ ก.บ.ก. เพื่อประกอบการจัดทำแผนพัฒนากลุ่มจังหวัด- พัฒนาและเชื่อมโยงระบบฐานข้อมูลภายในกลุ่มจังหวัด• งานทบทวนและจัดทำแผนพัฒนา<ul style="list-style-type: none">กลุ่มจังหวัด<ul style="list-style-type: none">- ทบทวนยุทธศาสตร์กลุ่มจังหวัดให้สอดคล้องกับแผนบริหารราชการแผ่นดิน ๕ ปี แผนพัฒนาเศรษฐกิจและสังคมแห่งชาติ นโยบายรัฐบาล- จัดทำแผนพัฒนาและแผนปฏิบัติการกลุ่มจังหวัดประจำปีให้เป็นไปตามที่ ก.น.จ. กำหนด- บูรณาการประเด็นยุทธศาสตร์ของแต่ละจังหวัดให้สอดคล้องกับประเด็นยุทธศาสตร์ของกลุ่มจังหวัด	<ul style="list-style-type: none">• งานพัฒนาระบบการติดตามและประเมินผล<ul style="list-style-type: none">- พัฒนาระบบการวัดผลการดำเนินงานตามแผนพัฒนากลุ่มจังหวัด แผนปฏิบัติการกลุ่มจังหวัดประจำปี ตัวชี้วัด และเป้าหมายของกลุ่มจังหวัดให้สอดคล้องกับยุทธศาสตร์กลุ่มจังหวัด• งานติดตามและประเมินผล<ul style="list-style-type: none">- ติดตามและประเมินผลการดำเนินงานตามแผนพัฒนากลุ่มจังหวัด แผนปฏิบัติการกลุ่มจังหวัดประจำปี การใช้จ่ายงบประมาณ และตัวชี้วัดตามคำรับรองปฏิบัติราชการประจำปีกลุ่มจังหวัด- ประสานงานกับจังหวัดต่าง ๆ และหน่วยงานที่เกี่ยวข้องเพื่อขอทราบผลการดำเนินงานและปัญหาอุปสรรค เพื่อรายงานให้ ก.บ.ก. ทราบ และหาทางแก้ไข• งานจัดทำสรุปและรายงานผล<ul style="list-style-type: none">- จัดทำสรุปผลการติดตามและประเมินผล พร้อมวิเคราะห์ปัญหาอุปสรรคและข้อเสนอแนะในการแก้ไขปัญหาให้ ก.บ.ก.

หน้าที่ของสำนักบริหารยุทธศาสตร์กลุ่มจังหวัด (OSM)

ฝ่ายบริหารงานทั่วไป	กลุ่มพัฒนายุทธศาสตร์	กลุ่มติดตามและประเมินผล
<ul style="list-style-type: none">- สรุปและรายงานผลการเบิกจ่ายงบประมาณของกลุ่มจังหวัด• งานจัดการประชุม<ul style="list-style-type: none">- จัดการประชุมของสำนัก OSM- นัดหมายการประชุม การจัดทำวาระการประชุม และอำนวยความสะดวกการประชุม- จัดทำรายงานการประชุมและแจ้งมติให้แต่ละจังหวัดและหน่วยงานที่เกี่ยวข้อง- เผยแพร่มติที่ประชุม ก.บ.ก. ให้สาธารณชนทราบ• งานพัฒนาองค์ความรู้<ul style="list-style-type: none">- พัฒนาองค์ความรู้ (KM) ให้แก่ผู้ปฏิบัติงานประจำสำนัก OSM และจังหวัดในกลุ่ม- เสริมสร้างความเข้าใจให้แก่บุคลากรเกี่ยวกับการดำเนินงานของกลุ่มทั้งภายในและภายนอกกลุ่มจังหวัด- เผยแพร่ ประชาสัมพันธ์ แลกเปลี่ยนความรู้ภายในกลุ่มจังหวัด• งานอื่น ๆ ที่ ก.บ.ก. มอบหมาย	<ul style="list-style-type: none">- จัดทำประชาคมแผนพัฒนากลุ่มจังหวัดและแผนปฏิบัติการกลุ่มจังหวัด- เสนอแผนพัฒนากลุ่มจังหวัดและแผนปฏิบัติการกลุ่มจังหวัดให้ ก.บ.ก. เห็นชอบ- เสนอแผนพัฒนากลุ่มจังหวัดและแผนปฏิบัติการกลุ่มจังหวัดประจำปีให้ ก.น.จ.เห็นชอบ- แจ้งผลการพิจารณาให้จังหวัดและหน่วยงานที่เกี่ยวข้องทราบ• การจัดทำคำของบประมาณกลุ่มจังหวัด<ul style="list-style-type: none">- จัดทำรายละเอียดโครงการและคำของบประมาณของกลุ่มจังหวัด- บูรณาการงบประมาณของกลุ่มจังหวัดกับ อปท.และหน่วยงานที่เกี่ยวข้อง- จัดทำประชาคมการจัดแผนงาน/โครงการและงบประมาณของกลุ่มจังหวัด	<ul style="list-style-type: none">- จัดทำรายงานผลการดำเนินงานของกลุ่มจังหวัด เพื่อเสนอ ก.น.จ. และหน่วยงานที่เกี่ยวข้อง• งานอื่น ๆ ตามที่ ก.บ.ก. มอบหมาย

หน้าที่ของสำนักบริหารยุทธศาสตร์กลุ่มจังหวัด (OSM)



ฝ่ายบริหารงานทั่วไป

กลุ่มพัฒนายุทธศาสตร์

กลุ่มติดตามและประเมินผล

- บันทึกข้อมูลรายละเอียดค่าของงบประมาณของกลุ่มจังหวัดลงในระบบ E- Budgeting ตามที่สำนักงบประมาณกำหนด
- เสนอแผนงาน/โครงการและค่าของงบประมาณให้ ก.บ.ก. เห็นชอบ
 - เสนอแผนงาน/โครงการและค่าของงบประมาณให้ รองนายกรัฐมนตรีที่รับผิดชอบและ ก.น.จ. ให้ความเห็นชอบ
 - แจ้งผลการอนุมัติงบประมาณให้จังหวัดและหน่วยงานที่เกี่ยวข้องทราบ
- **งานจัดทำคำรับรองปฏิบัติราชการกลุ่มจังหวัด**
 - จัดทำตัวชี้วัด (KPI) ของกลุ่มจังหวัด
 - จัดทำคำรับรองการปฏิบัติราชการประจำปีระหว่างผู้ว่าราชการจังหวัดกับอปท. หรือหน่วยงานที่เกี่ยวข้อง
- **งานอื่น ๆ ตามที่ ก.บ.ก. มอบหมาย**